

**КОМИТЕТ ИМУЩЕСТВЕННЫХ ОТНОШЕНИЙ  
АДМИНИСТРАЦИИ ПЕРМСКОГО МУНИЦИПАЛЬНОГО РАЙОНА**

**РАСПОРЯЖЕНИЕ**

03.02.2022

№ 285

**Об установлении публичного  
сервитута на часть земельных  
участков**

В соответствии со ст. 23, гл. V.7 Земельного кодекса Российской Федерации, Федеральным законом от 25.10.2001 № 137-ФЗ «О введении в действие Земельного кодекса Российской Федерации», пп. 3.7.5 п. 3.7 разд. 3 Положения о комитете имущественных отношений администрации Пермского муниципального района, утвержденного решением Земского Собрания Пермского муниципального района Пермского края от 22.12.2016 № 178, на основании ходатайства открытого акционерного общества «Межрегиональная распределительная сетевая компания Урала» (ИНН 6671163413, ОГРН 1056604000970) (далее - ОАО «МРСК Урала») от 28.10.2021 № 4:

1. Установить в интересах ОАО «МРСК Урала» публичный сервитут общей площадью 789 кв.м на часть земельных участков:

- с кадастровым номером 59:32:1810001:11, расположенный по адресу: Пермский край, Пермский район, Савинское с/п, д. Крохово, ул. Полевая, з/у 11А;

- с кадастровым номером 59:32:1810001:23, расположенный по адресу: Пермский край, Пермский район, Савинское с/п, д. Крохово, ул. Полевая, уч. № 13;

- с кадастровым номером 59:32:1810001:336, расположенный по адресу: Пермский край, Пермский район, Савинское с/п, д. Крохово, ул. Полевая, з/у 14;

- с кадастровым номером 59:32:1810001:350, расположенный по адресу: Пермский край, Пермский район, Савинское с/п, д. Крохово, ул. Полевая, з/у 15;

- с кадастровым номером 59:32:1810001:381, расположенный по адресу: Пермский край, Пермский район, Савинское с/п, д. Крохово, ул. Полевая, з/у № 16;

- с кадастровым номером 59:32:1810001:777, расположенный по адресу: Пермский край, Пермский район, Савинское с/п, д. Крохово, ул. Полевая, 11А/1;

- с кадастровым номером 59:32:0000000:13370, расположенный по адресу: Пермский край, Пермский район, Савинское с/п, д. Крохово, ул. Полевая.

Цель: Для размещения объекта электросетевого хозяйства «ВЛ-0,4 кВ от ТП-47278».

Срок: 49 лет.

2. Утвердить границы публичного сервитута земельных участков, указанных в п. 1 настоящего распоряжения, согласно прилагаемой схеме расположения границ публичного сервитута.

3. Срок, в течение которого использование указанных в п. 1 настоящего распоряжения земельных участков в соответствии с их разрешенным использованием будет невозможно или существенно затруднено в связи с осуществлением сервитута – не установлен.

4. Порядок установления зон с особыми условиями использования территорий и содержание ограничений прав на земельные участки в границах таких зон установлен Постановлением Правительства РФ от 24.02.2009 № 160 «О порядке установления охранных зон объектов электросетевого хозяйства и особых условий использования земельных участков, расположенных в границах таких зон».

5. Плата за публичный сервитут не устанавливается в соответствии с ч. 4 ст. 3.6 Федерального закона от 25.10.2001 года № 137-ФЗ «О введении в действие Земельного кодекса Российской Федерации».

6. Комитету имущественных отношений администрации Пермского муниципального района в течение 5 рабочих дней со дня подписания настоящего распоряжения:

6.1. Направить настоящее распоряжение правообладателям земельных участков, указанных в п. 1 распоряжения;

6.2. Направить настоящее распоряжение в Управление Федеральной службы государственной регистрации, кадастра и картографии по Пермскому краю;

6.3. Направить настоящее распоряжение в ОАО «МРСК Урала», а также сведения о лицах, являющихся правообладателями земельных участков, сведения о лицах, подавших заявления об учете их прав (обременений прав) на земельные участки, способах связи с ними, копии документов, подтверждающих права указанных лиц на земельные участки;

6.4. Направить в администрацию Савинского сельского поселения настоящее распоряжение для опубликования в порядке, установленном для официального опубликования (обнародования) муниципальных правовых актов уставом поселения.

7. Разместить настоящее распоряжение на сайте Пермского муниципального района [www.permraion.ru](http://www.permraion.ru).

8. Настоящее распоряжение вступает в силу со дня его подписания.

9. Контроль исполнения распоряжения оставляю за собой.

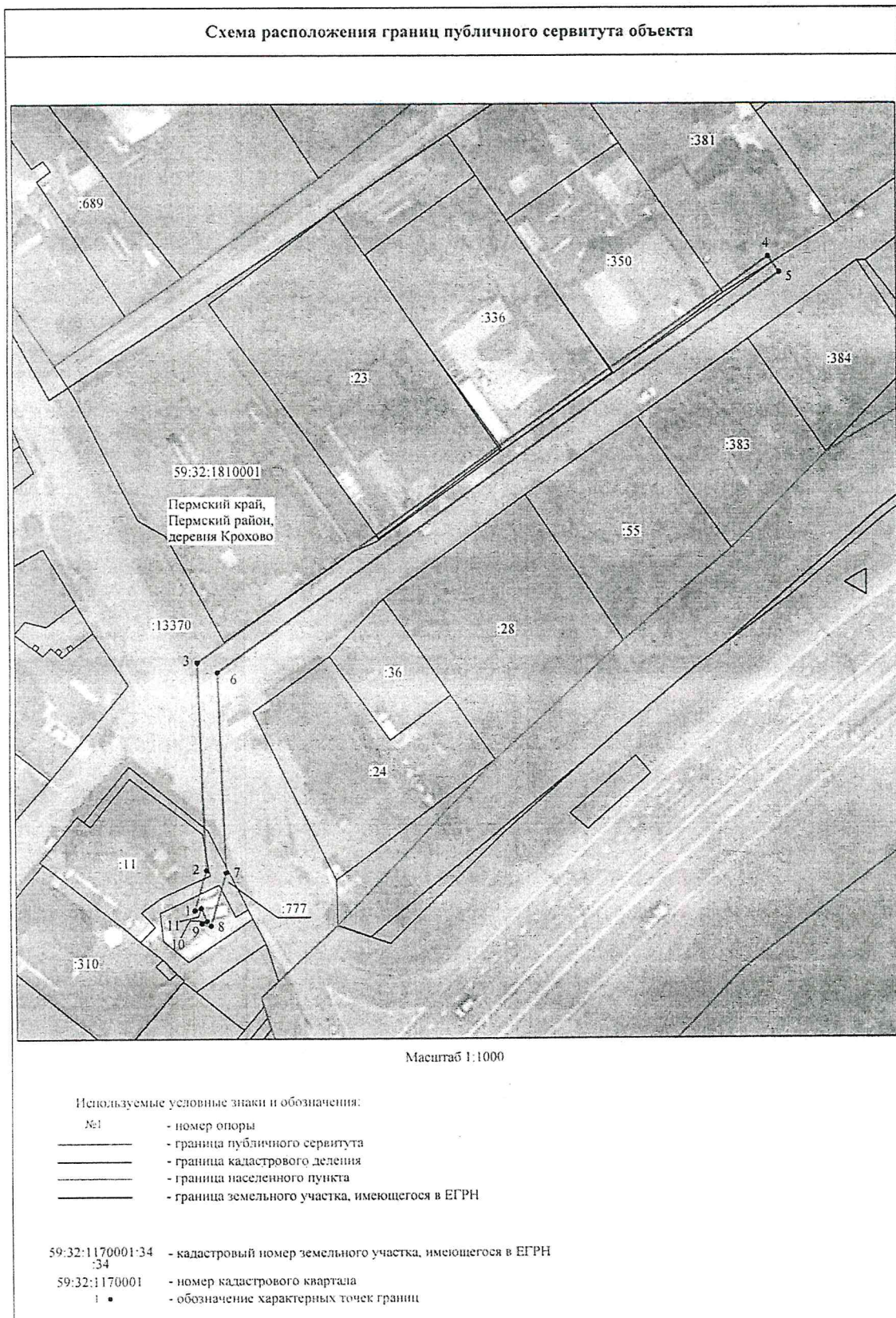
И.о. председателя комитета



М.В. Королева



Приложение № 1  
к распоряжению  
комитета имущественных  
отношений администрации  
Пермского муниципального района  
от 03.02.2022 № 285



Приложение № 2  
к распоряжению  
комитета имущественных  
отношений администрации  
Пермского муниципального района  
от 03.02.2022 № 285

ОПИСАНИЕ МЕСТОПОЛОЖЕНИЯ ГРАНИЦ  
Публичный сервитут для размещения объекта электросетевого хозяйства «ВЛ-0,4 КВ ОТ ТП-47278»  
(наименование объекта, местоположение границ которого описано (далее - объект))

Раздел I

Сведения об объекте		
№ п/п	Характеристики объекта	Описание характеристик
1	2	3
1	Местоположение объекта	Пермский край, Пермский район, деревня Крохово
2	Площадь объекта +/- величина погрешности определения площади (Р+/- Дельта Р)	789 кв.м ± 6 кв.м
3	Иные характеристики объекта	Публичный сервитут для размещения объекта электросетевого хозяйства «ВЛ-0,4 КВ ОТ ТП-47278» на срок 49 лет



Приложение № 3  
к распоряжению  
комитета имущественных  
отношений администрации  
Пермского муниципального района  
от 03.02.2022 № 285

Раздел 2

Сведения о местоположении границ объекта					
1. Система координат <u>МСК-59, зона 2</u>					
2. Сведения о характерных точках границ объекта					
Обозначение характерных точек границ	Координаты, м		Метод определения координат характерной точки	Средняя квадратическая погрешность положения характерной точки (M <sub>i</sub> ), м	Описание обозначени я точки на местности (при наличии)
	X	Y			
1	2	3	4	5	6
1	509354.01	2218995.26	Метод спутниковых геодезических измерений (определений)	0.10	–
2	509362.56	2218997.63	Метод спутниковых геодезических измерений (определений)	0.10	–
3	509406.11	2218995.96	Метод спутниковых геодезических измерений (определений)	0.10	–
4	509490.54	2219114.37	Метод спутниковых геодезических измерений (определений)	0.10	–
5	509487.27	2219116.68	Метод спутниковых геодезических измерений (определений)	0.10	–
6	509404.09	2219000.04	Метод спутниковых геодезических измерений (определений)	0.10	–
7	509362.09	2219001.65	Метод спутниковых геодезических измерений (определений)	0.10	–
8	509350.73	2218998.50	Метод спутниковых геодезических измерений (определений)	0.10	–
9	509351.25	2218996.63	Метод спутниковых геодезических измерений (определений)	0.10	–
10	509351.76	2218997.72	Метод спутниковых геодезических измерений (определений)	0.10	–
11	509354.53	2218996.54	Метод спутниковых геодезических измерений (определений)	0.10	–
1	509354.01	2218995.26	Метод спутниковых геодезических измерений (определений)	0.10	–
3. Сведения о характерных точках части (частей) границы объекта					
Обозначение характерных точек части границы	Координаты, м		Метод определения координат характерной точки	Средняя квадратическая погрешность положения характерной точки (M <sub>i</sub> ), м	Описание обозначени я точки на местности (при наличии)
	X	Y			
1	2	3	4	5	6
–	–	–	–	–	–

